



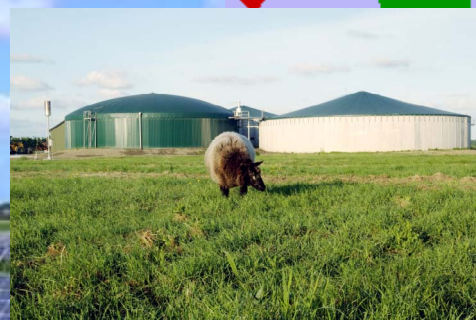
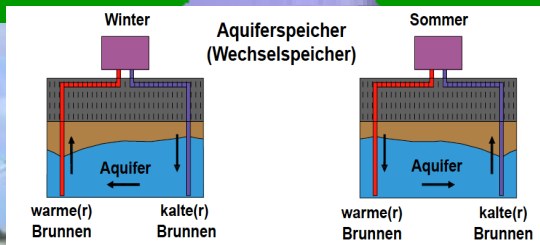
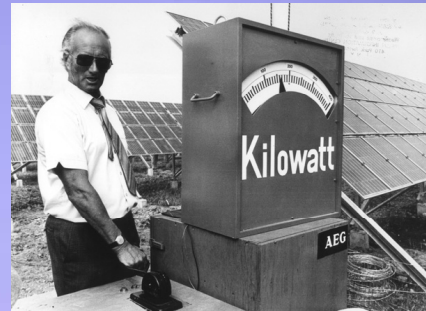
Island of Pellworm

Climate friendly holidays

Renewable Energy Working Group Pellworm
Kai Edlefsen
Uwe Kurzke



Insel- und Halligkonferenz, Mühlenweg 10, D 25938 Midlum auf Föhr
www.inselundhalligkonferenz.de, www.euregioislands.eu



Insel- und Halligkonferenz, Mühlenweg 10, D 25938 Midlum auf Föhr
www.inselundhalligkonferenz.de, www.euregioislands.eu





Pellworm – Renewables for 30 Years

- Test area for small wind turbines 1980 - 1985
- Photovoltaic power plant since 1985
- First Pellworm energy program 1995
- Windfarm since 1996
- EXPO 2000 Project
- Aquifer storage 1999/2000
- Biogas power plant 2002
- Energy program Pellworm 2009/10
- Master plan 2010/2020



Insel- und Halligkonferenz, Mühlenweg 10, D 25938 Midlum auf Föhr
www.inselundhalligkonferenz.de, www.euregioislands.eu



Master plan Pellworm Main Topics 2010 - 2020

Energy (producing) Island

Lowering global CO₂



Insel- und Halligkonferenz, Mühlenweg 10, D 25938 Midlum auf Föhr
www.inselundhalligkonferenz.de, www.euregioislands.eu

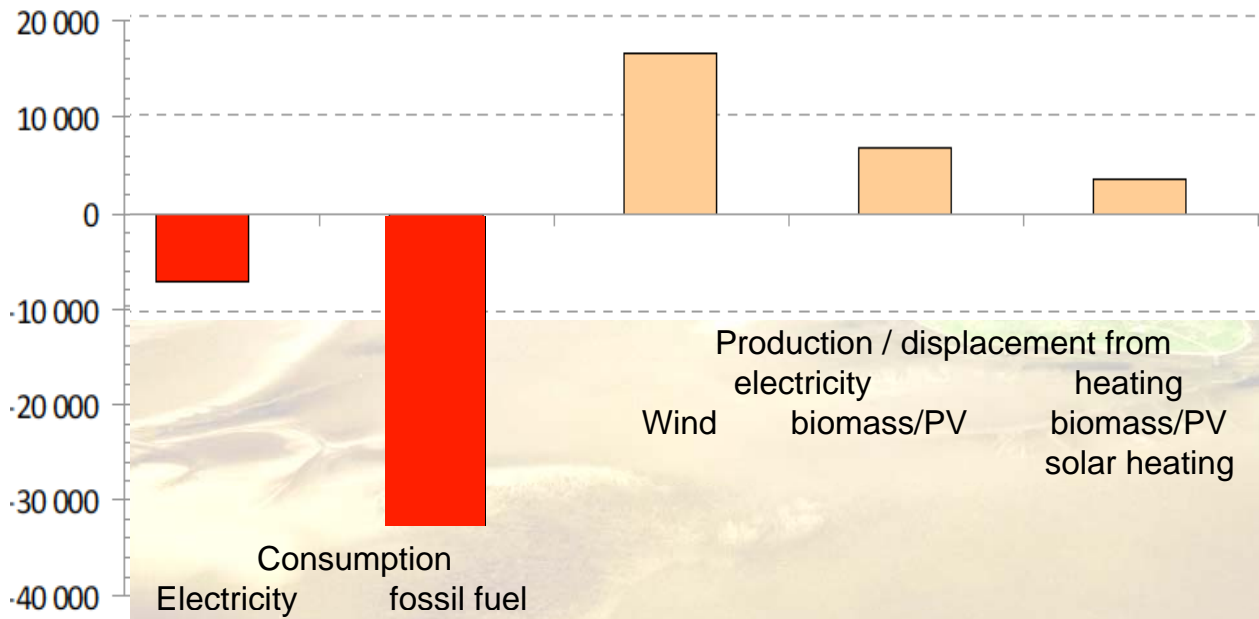




Energy Balance Island of Pellworm 2008

- 11.600 MWh

MWh / a



Insel- und Halligkonferenz, Mühlenweg 10, D 25938 Midlum auf Föhr

www.inselundhalligkonferenz.de, www.euregioislands.eu

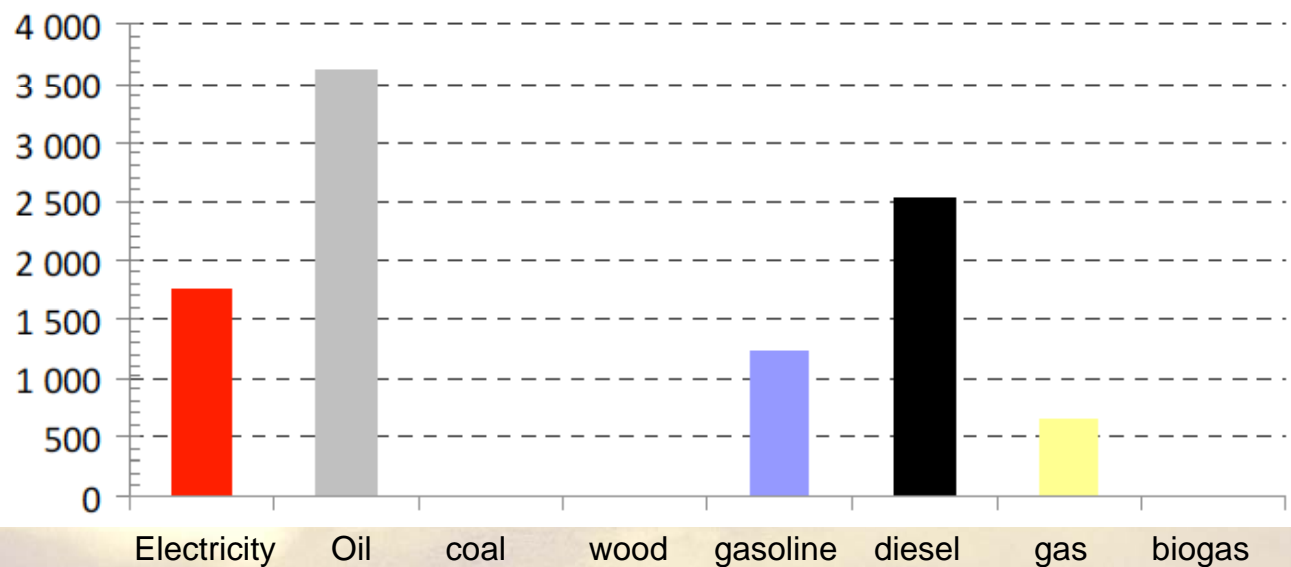


CO2 Emission

by source of energy

Island of Pellworm total 2008

tCO2 / a



Insel- und Halligkonferenz, Mühlenweg 10, D 25938 Midlum auf Föhr

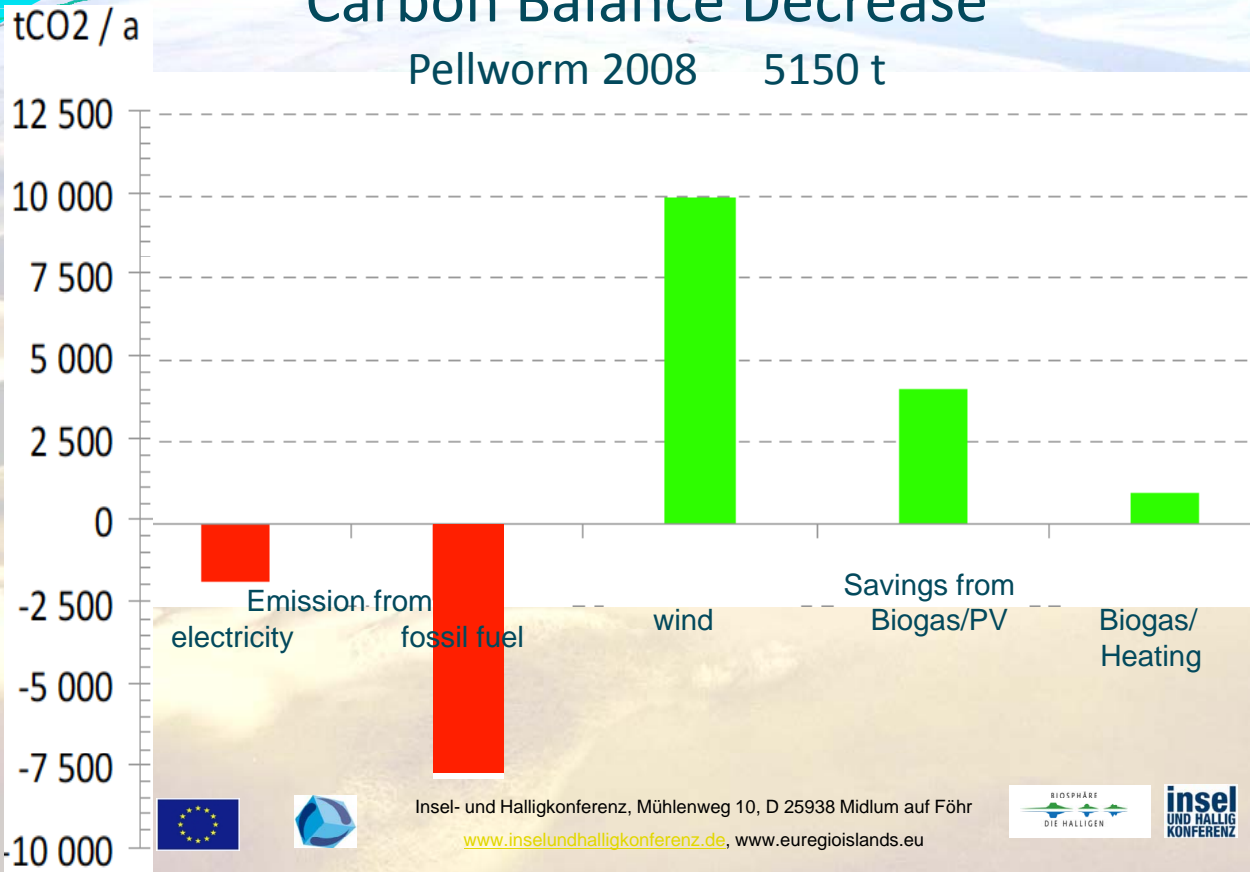
www.inselundhalligkonferenz.de, www.euregioislands.eu





Carbon Balance Decrease

Pellworm 2008 5150 t

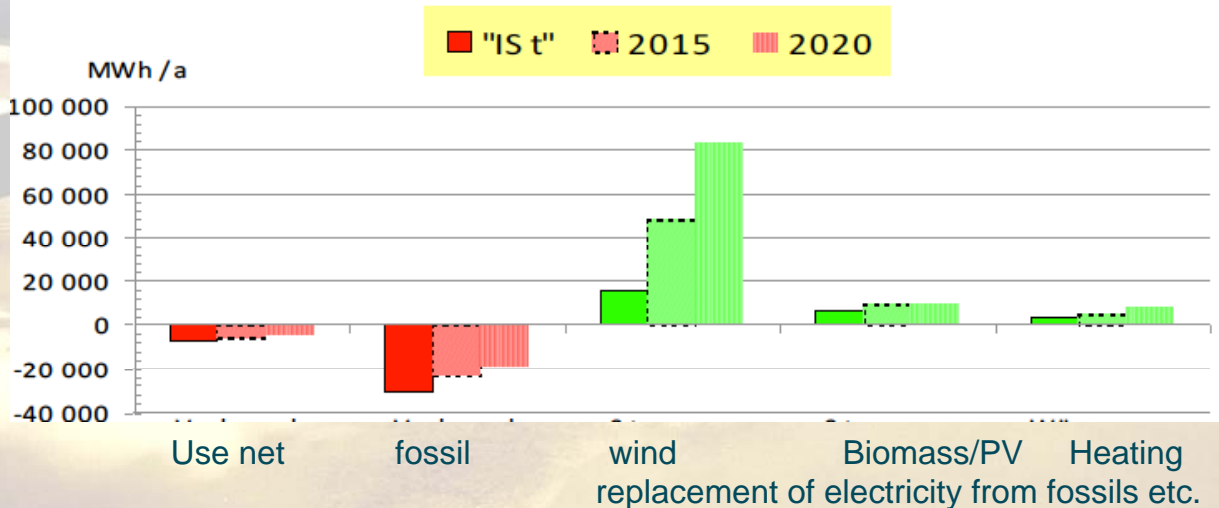


Insel- und Halligkonferenz, Mühlenweg 10, D 25938 Midlum auf Föhr
www.inselundhalligkonferenz.de, www.euregioislands.eu



Enhancing Renewables Reducing Consumption

- 11 600 MWh/a (2008)
+32 600 MWh/a (2015)
+76 000 MWh/a (2020)



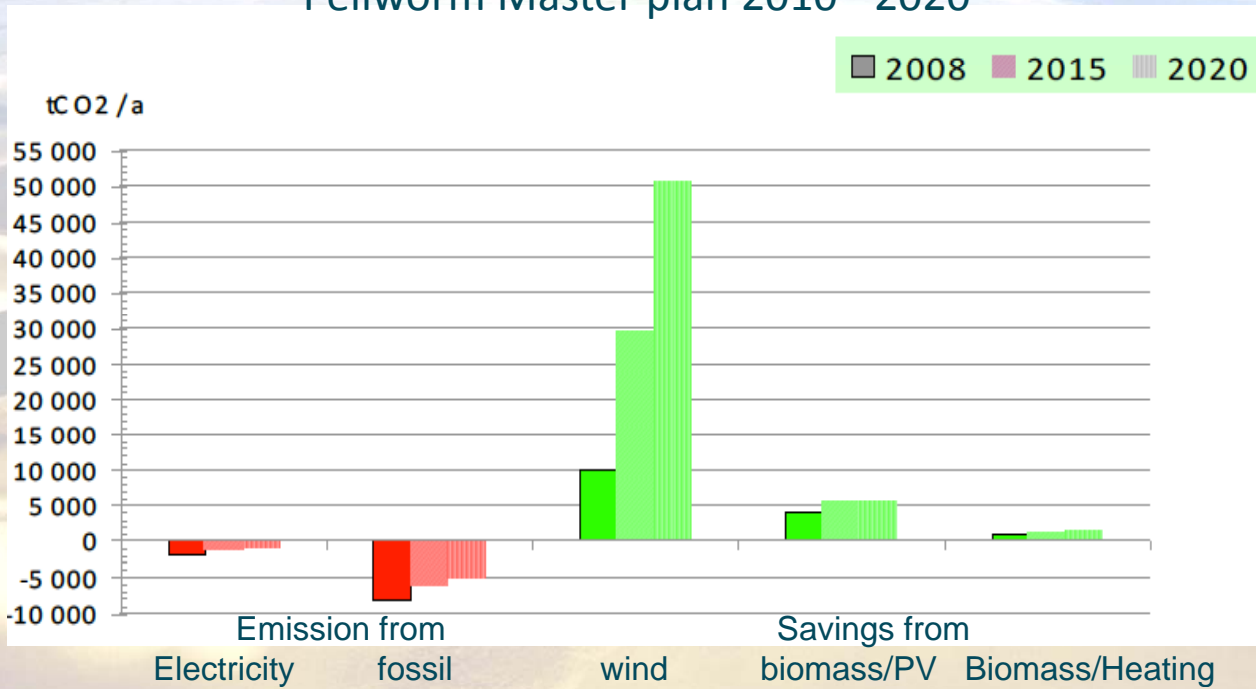
Insel- und Halligkonferenz, Mühlenweg 10, D 25938 Midlum auf Föhr
www.inselundhalligkonferenz.de, www.euregioislands.eu





CO2 Abatement Balance

Pellworm Master plan 2010 - 2020



Insel- und Halligkonferenz, Mühlenweg 10, D 25938 Midlum auf Föhr
www.inselundhalligkonferenz.de, www.euregioislands.eu



Master plan Pellworm

Fields of Action

- K Municipality
- P Private housing
- N Local Heat Supply
- E Production of renewables
- B Use of biomass
- F Tourism**
- V Transport
- S Energy-Market
- L Agriculture

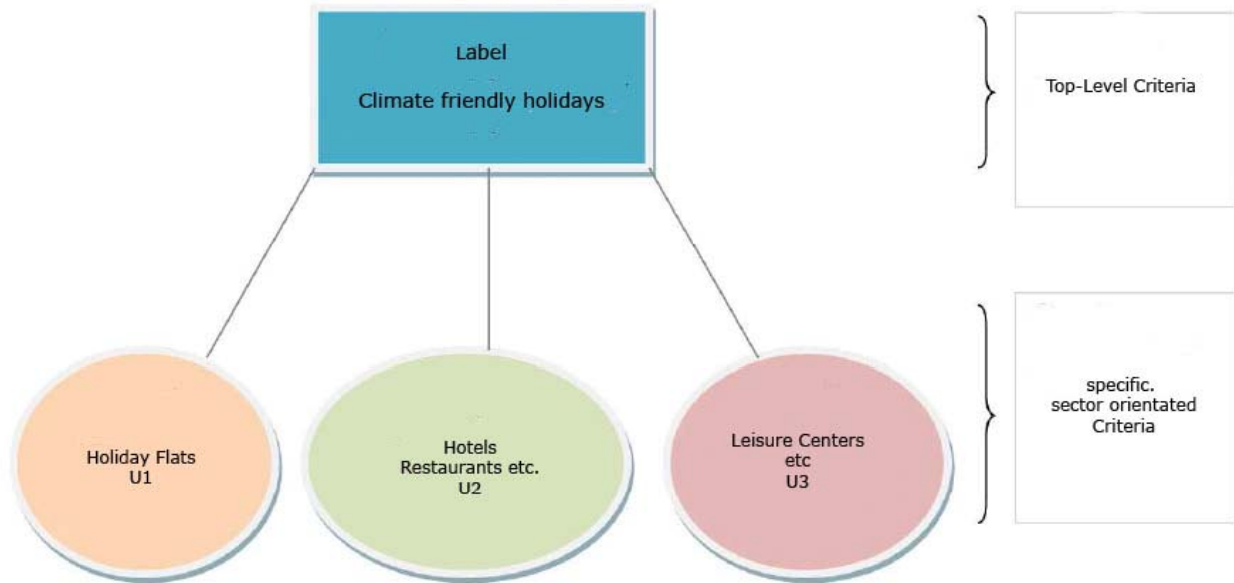


Insel- und Halligkonferenz, Mühlenweg 10, D 25938 Midlum auf Föhr
www.inselundhalligkonferenz.de, www.euregioislands.eu





Climate friendly holidays



Insel- und Halligkonferenz, Mühlenweg 10, D 25938 Midlum auf Föhr
www.inselundhalligkonferenz.de, www.euregioislands.eu

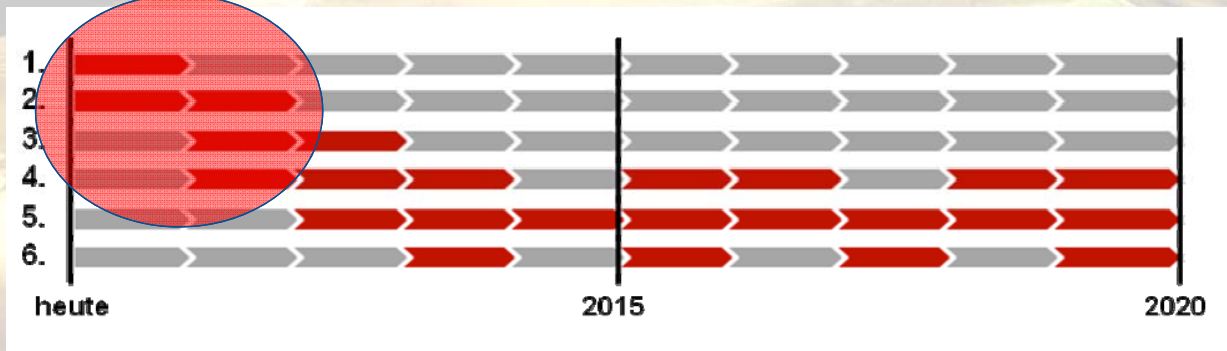


Steps to climate friendly holidays

Cradle to cradle project



1. Decision making
2. Developing a list of criteria
3. Certifying tourism operators
4. Accompanying support
5. Dissemination and education
6. Promoting



Insel- und Halligkonferenz, Mühlenweg 10, D 25938 Midlum auf Föhr
www.inselundhalligkonferenz.de, www.euregioislands.eu





Thank You for your attention...
...and let's go for it!

Renewable Energy Working Group Pellworm
Kai Edlefsen
Uwe Kurzke



Insel- und Halligkonferenz, Mühlenweg 10, D 25938 Midlum auf Föhr
www.inselundhalligkonferenz.de, www.euregioislands.eu

